

Мы в Telegram



КАМЕРА ТЕПЛОВИЗИОННАЯ

КТД-300ПРО КТД-600ПРО КТД-1000ПРО



Индекс: WMKTD300PROx
WMKTD600PROx
WMKTD1000PROx

ФУНКЦИОНАЛЬНЫЕ ВОЗМОЖНОСТИ



5"/5,8" TFT - дисплей



Встроенная 5-мегапиксельная цифровая камера со светодиодной подсветкой



Высокая точность измерения температуры



5 режимов отображения изображения:
IR/VIS/MIF/PIP/IMIX



Профессиональное ПО для работы с ПК

ПРИМЕНЕНИЕ

Тепловизионная камера серии КТД — это высокотехнологичный измерительный прибор, который предназначен для воспроизведения измеряемых объектов, испускающих невидимое тепловое излучение, в инфракрасном диапазоне волн. Встроенная система адаптивной фокусировки автоматически настраивает резкость изображения, используя датчики для анализа искажений.

Камеры поддерживают полноэкранный захват изображений с автоматическим отслеживанием максимальных, минимальных и центральных температур для быстрого выявления аномалий. Объекты с разными поверхностями при равной температуре излучают разное количество тепловой энергии и настройка коэффициента теплового излучения даёт учесть эту особенность и минимизировать погрешность измерения.

Тепловизионная камера незаменима при поиске утечек тепла в домах, обнаружение дефектов в строительных материалах и контроле качества теплоизоляции. В энергетической сфере используется для бесконтактного контроля состояния оборудования и выявления потенциальных проблем на ранних стадиях, например, перегрева контактных соединений, проблем с изоляцией, утечек тепла и неисправностей в системах отопления и охлаждения. Это позволяет предотвращать аварии, снижать потери энергии и планировать ремонтные работы без отключения оборудования.

ТЕХНИЧЕСКИЕ ХАРАКТЕРИСТИКИ

Характеристика	КТД-300ПРО	КТД-600ПРО	КТД-1000ПРО
Тип детектора	Неохлаждаемый FPA, VOX-материал		
ИК-разрешение	384 x 288	640 x 512	1024 x 768
Тепл. чувствительность, мК	< 40 (@ 30°C)		
Спектральный диапазон, мкм	8...14		
Стандартная линза, °	28 (доп.48/12/6)	24 (доп.48/12/6)	28 (доп.50/14/7)
Пространственное разрешение (IFOV), мрад	1,30 (28°)	0,66 (24°)	0,48 (28°)
	2,26 (48°)	1,39 (48°)	0,92 (50°)
	0,68 (12°)	0,33 (12°)	0,24 (14°)
Фокус	0,34 (6°)	0,16 (6°)	0,12 (7°)
	Ручной/авто/электронный		
	0,15 (28°)	0,15 (24°)	0,15 (28°)
Мин. расстояние фокусировки, м	0,15 (48°)	0,15 (48°)	0,15 (50°)
	0,3 (12°)	0,3 (12°)	1,0 (14°)
	1,0 (6°)	2,0 (6°)	2,5 (7°)
Дисплей LCD (сенсор)	5"	5,8"	
	800 x 480 px	1280 x 768 px	
Температура			
3 уровня темп.диапазона:			
Низкий:	-20...150°C		
Средний:	0...410°C		
Высокий:	300...1000°C (опция: 300...2000°C)		
Погрешность	±2% или 2°C и.в.		
Видимое излучение			
Камера цифровая	Встроенная 5-мегапиксельная камера со светодиодной подсветкой		
Изображение			
Палитра	10		
Режим отображения	IR/VIS/MIF/PIP/IMIX		
Лазер			
Индикация	Встроенный указатель		
Дальномер, м	40		
Измерение и анализ			
Цифровое увеличение	x2, x4, x8, x10		
Настройки измерения	10 точек/5 линий/10 областей, макс./ср./мин. температура		
Фиксация температуры	Автоопределение макс./мин.температуры на дисплее		
Коррекция измерения	Авто, основанная на входных значениях коэффициента эмиссии		
Сигнализация			
Тип	Звуковая и световая при превышении установленного порога		
Координаты измерения			
GPS	Отображение координат объектов измерения		
Память			
Тип	microSD 32GB		
Формат ИК-изображения	.jpg, .png		
Формат изображения	.jpg		
Формат ИК-видео	H.264		
Голос./текст. комментарии	Поддерживаются		
Передача данных			
Интерфейс	Bluetooth, WiFi, 4G, microHDMI, USB		
Питание			
Тип батареи	Съемная Li-Ion 11,1 В / 2100 мАч		
Время работы от АКБ	Не менее 3 часов при температуре окр. среды 25°C		
Способ зарядки АКБ	Внешнее зарядное устройство		
Энергосбережение	Спящий режим		

ДОПОЛНИТЕЛЬНО

Диапазон рабочих температур, °C	-30...55
Степень защиты, согласно ГОСТ 14254-2015	IP54
Размеры, мм	191 x 115 x 172
Масса (с аккумуляторами), не более, кг	1,5

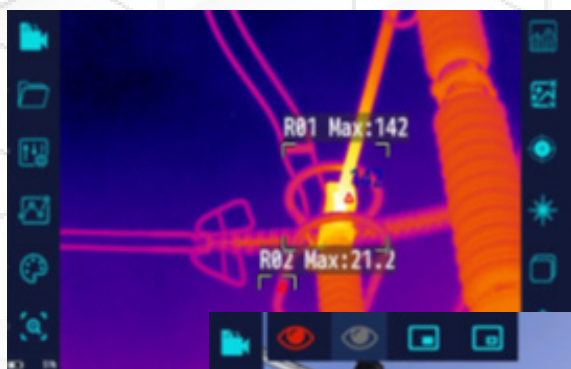
КОМПЛЕКТАЦИЯ

Камера тепловизионная КТД-300ПРО/КТД-600ПРО/КТД-1000ПРО	WMKTD300PROx* WMKTD600PROx* WMKTD1000PROx*
Паспорт	#
Аккумулятор Li-Ion АКЛ-2100 11,1 В 2100 мАч (2 шт)	#
Зарядное устройство для аккумуляторов Т1	#
Карта памяти microSD 32 GB	#
Комплект оптических линз	#
Кейс пластиковый	#

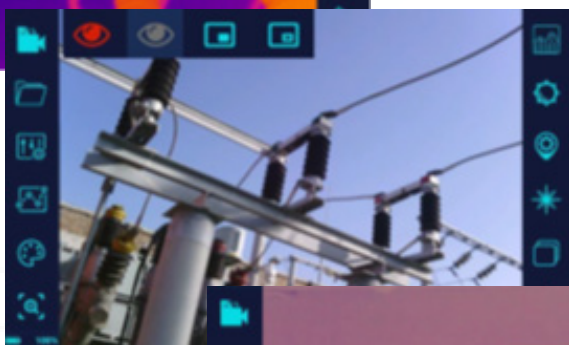
x* выбирается в зависимости от температурного диапазона:

1 - для диапазона -20...1000°C

2 - для диапазона -20...2000°C

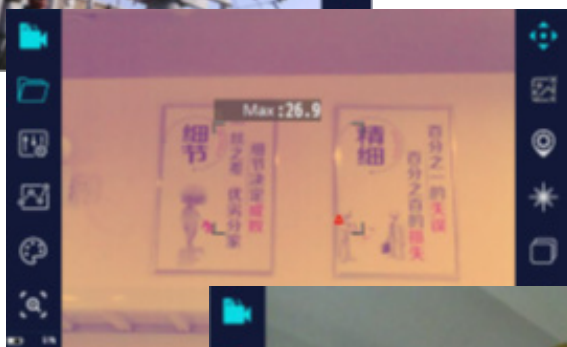


IR – инфракрасное изображение

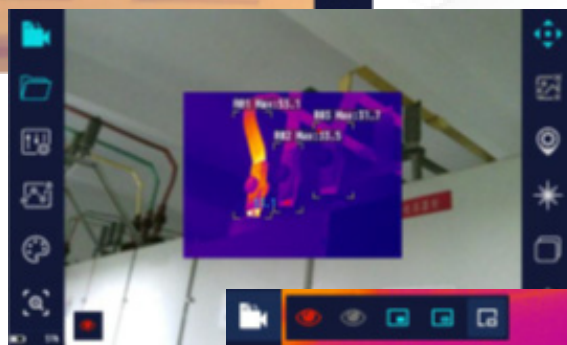


VIS – изображение с обзорной камеры

MIF – инфракрасное изображение наложенное на изображение с обзорной камеры



PIP – инфракрасное изображение поверх изображения с обзорной камеры



IMIX – инфракрасное изображение с отчётливыми границами контуров объекта измерения.

